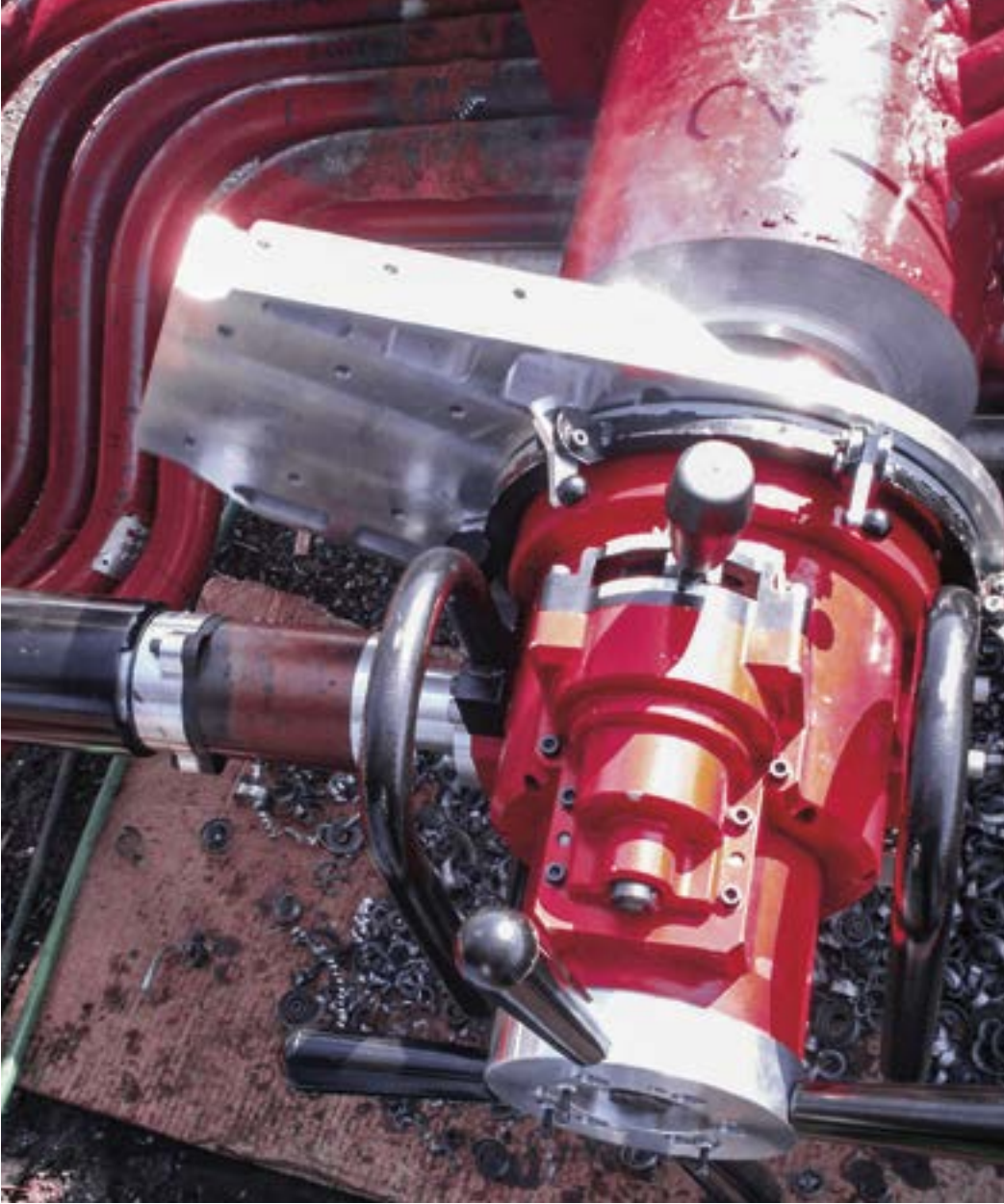


EP 424 管端坡口机



EP 424 是厚壁作业的理想设备



快速坡口™自动进给设备



液压 (如图所示), 电动 & 气动设备

具有创新性的 SpeedPrep™ 快速坡口™自动进给设备

Wachs EP 424 配有快速坡口™ 自动进给系统，是一种精密的内径安装管端坡口设备，用于坡口、复合坡口、J形坡口、车削和镗孔管道、接头和阀门。EP 424不需要模板、倾斜刀架或中断即可完成任何坡口或复合坡口作业。

EP 424具有足够大的功率，成型刀型加工范围4-14in (公称直径 100-350) 和单点8-24in (公称直径200 - 600)，壁厚可达 6.5in (165mm)。EP 424 可通过刀架单点和车削法兰，尺寸可达 36in。快速坡口™ 自动进给系统使 EP 424 成为行业内技术先进的管端坡口设备。

