

STOPPLE® 封堵三通

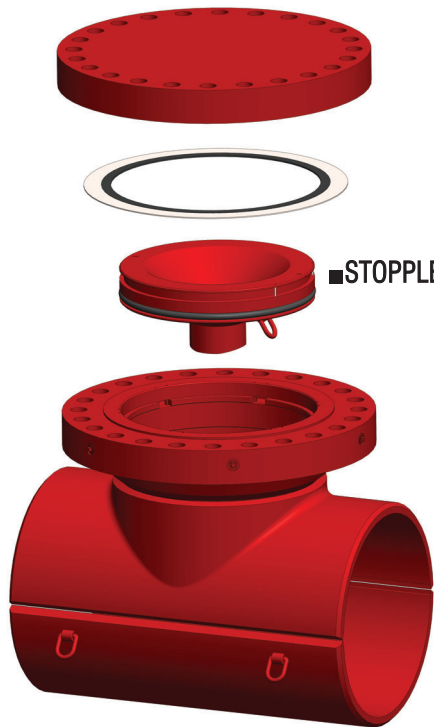
150, 300 ANSI 和支线缩径的分体式三通



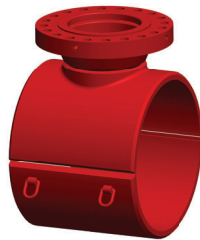
Bulletin No: 1100.001.07

Version 10.2021

Supersedes: 1100.001.06 (07.2018)



STOPPLE® 封堵三通



带有 LOCK-O-RING® 法兰的支线缩径的分体式三通

简介

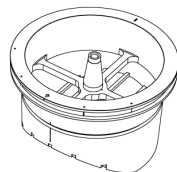
STOPPLE® 封堵三通是一种分体式三通，用于 TDW 开孔机或需要导杆的等径带压开孔作业，以保持管道可清管性。STOPPLE 三通配有 LOCK-O-RING 法兰，其钻孔和表面处理与 ASME 法兰一致。

挤压式支线缩径的分体式三通配有 LOCK-O-RING 法兰。可选择带有导杆的导流环以保持管道的可清管性。

特征

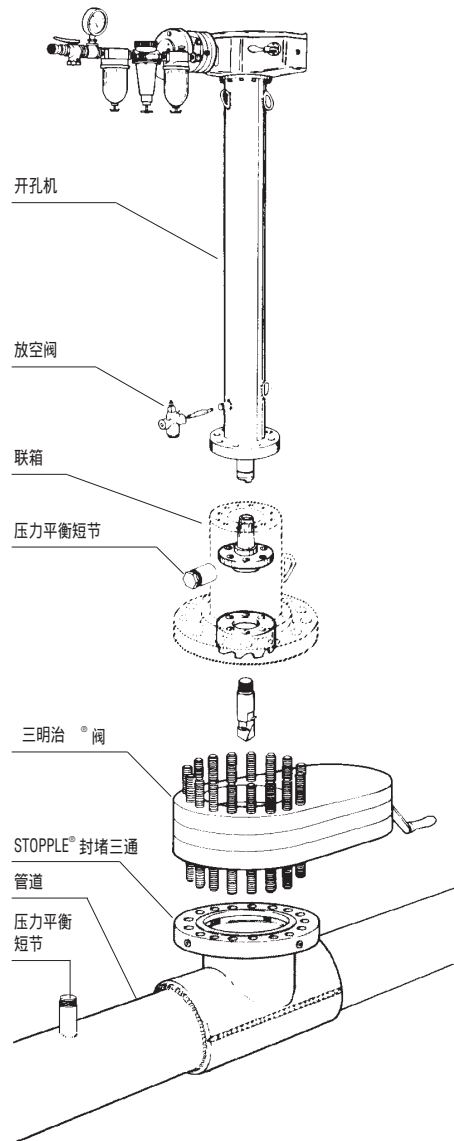
除了尼维尔和比利时采用 100% 的超声波检查，其他地区 TDW 制造厂的 TDW STOPPLE 封堵三通和支线缩径的分体式三通的工厂焊接都采用 100% 的射线检查。

可选配置



流量通过带有导杆的 LOCK-O-RING® 组件

用于堵漏操作的典型开孔设置



开孔机

放空阀

联箱

压力平衡短节

三明治® 阀

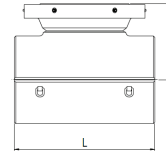
STOPPLE® 封堵三通

管道

压力平衡短节



STOPPLE® 封堵三通



ASME Class 150

尺寸		重量		尺寸L		尺寸H		设计因子					订货号
英寸	公称直径	英制磅	千克	英寸	毫米	英寸	毫米	B31.3	0.4	0.5	0.6	0.72	
4"	100	46	21	11	273	7	168	285	285	285	285	285	06-8921-0415-00
6"	150	80	36	14	356	8	206	285	285	285	285	285	06-8921-0615-00
8"	200	125	57	17	419	10	246	285	285	285	285	285	06-8921-0815-00
10"	250	195	89	20	508	11	286	285	285	285	285	285	06-8921-1015-00
12"	300	305	139	22	559	13	329	285	285	285	285	285	06-8921-1215-00
14"	350	410	186	26	660	14	354	285	250	285	285	285	06-8921-1415-00
16"	400	565	257	30	762	16	403	285	285	285	285	285	06-8921-1615-00
20"	500	969	440	36	914	18	456	285	200	250	285	285	06-8921-2015-00
24"	600	1650	750	43	1092	21	521	275	185	225	275	285	06-8921-2415-00
30"	750	2915	1325	56	1422	30	768	285	225	285	285	285	06-8921-3015-00

尺寸仅供参考。如需实际尺寸，请咨询工厂。

对于没有列出的尺寸，请咨询工厂。

符合 ASME B31.3/.72 的三通变压

最大允许工作压力 ASME B31.8/.72 285PSI AT -20°F TO +100°F

最大允许工作压力 ASME B31.4/.72 285PSI AT -20°F TO +100°F

最大允许工作压力 CSA Z662 CAT I/.72 285PSI AT -20°F TO +100°F

ASME Class 300

尺寸		重量		尺寸L		尺寸H		设计因子					订货号
英寸	公称直径	英制磅	千克	英寸	毫米	英寸	毫米	B31.3	0.4	0.5	0.6	0.72	
4"	100	60	27	11	273	7	167	740	740	740	740	740	06-8921-0430-00
6"	150	74	34	14	356	8	212	740	600	740	740	740	06-8921-0630-00
8"	200	115	52	17	419	10	248	740	425	550	650	740	06-8921-0830-00
10"	250	195	89	20	508	11	286	740	500	625	740	740	06-8921-1030-00
12"	300	290	132	22	559	13	329	740	500	625	740	740	06-8921-1230-00
14"	350	255	116	26	660	14	354	740	525	650	740	740	06-8921-1430-00
16"	400	570	259	30	762	16	403	740	550	675	740	740	06-8921-1630-00
18"	450	685	311	33	838	17	435	700	600	740	740	740	06-8921-1830-00
20"	500	985	448	36	914	18	468	600	475	600	740	740	06-8921-2030-00
22"	550	1450	659	40	1016	19	491	475	425	525	625	740	06-8921-2230-00
24"	600	1700	773	43	1092	22	557	625	500	625	740	740	06-8921-2430-00
26"	650	2100	955	50	1270	26	666	650	500	625	740	740	06-8921-2630-00
30"	750	3000	1364	56	1422	30	768	450	425	525	600	740	06-8921-3030-00
36"	900	3900	1773	65	1651	29	738	625	470	575	700	740	06-8921-3630-00

尺寸仅供参考。如需实际尺寸，请咨询工厂。

对于没有列出的尺寸，请咨询工厂。

符合 ASME B31.3/.72 的三通变压。

最大允许工作压力 ASME B31.8/.72 740PSI AT -20°F TO +100°F

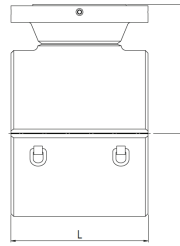
最大允许工作压力 ASME B31.4/.72 740PSI AT -20°F TO +100°F

最大允许工作压力 CSA Z662 CAT I/.72 282PSI AT -20°F TO +100°F



支线缩径的分体式三通

带有 LOCK-O-RING® 法兰的 0.72 分支减少的分体式三通



ASME CLASS 600

尺寸		重量		尺寸L		尺寸H		0.5	0.6	0.72	订货号
英寸	英制磅	千克	英寸	毫米	英寸	毫米	英寸	毫米			
6x4	75	34	11	273.05	8	203	1320	1480	1480	06-8812-0604-17	
8x4	85	39	11	273	9	229	1095	1315	1480	06-8812-0804-17	
8x6	110	50	14	356	10	254	1035	1240	1480	06-8812-0806-17	
10x6	140	64	14	356	11	279	1105	1325	1480	06-8812-1006-17	
10x8	210	95	17	419	12	305	1100	1320	1480	06-8812-1008-17	
16x8	270	122	15	378	15	381	1090	1310	1480	06-8812-1608-17	
16x12	490	222	24	610	16	406	1095	1270	1480	06-8812-1612-17	
20x12	565	256	24	610	18	457	1060	1270	1480	06-8812-2012-17	
24x12	790	358	21	543	20	508	1115	1335	1480	06-8812-2412-17	
24x16	1200	544	30	762	21	533	1235	1480	1480	06-8812-2416-17	
24x20	1545	701	36	914	23	584	1150	1380	1480	06-8812-2420-17	
30x24	2400	1089	43	1092	27	681	1010	1215	1480	12372232	

尺寸仅供参考。如需实际尺寸，请咨询工厂。
对于没有列出的尺寸，请咨询工厂。

最大允许操作压力 ASME B31.3/.72 915PSI AT -20°F TO +250°F

最大允许操作压力 ASME B31.4/.72 1480PSI AT -20°F TO +100°F

最大允许操作压力 ASME B31.8/.72 1480PSI AT -20°F TO +100°F

最大允许操作压力 CSA Z662 CAT II/.72 1480PSI AT -50°F TO +100°F

带有 LOCK-O-RING® 法兰的 0.50 支线缩径的分体式三通

ASME CLASS 600

尺寸		重量		尺寸L		尺寸H		B31.3	0.5	0.6	0.72	订货号
英寸	英制磅	千克	英寸	毫米	英寸	毫米	英寸	毫米				
6x4	45	20	11	273	9	223	1480	1480	1480	1480	36-2050-0604-30	
8x4	111	50	11	273	10	252	1480	1480	1480	1480	36-2050-0804-30	
8x6	161	73	14	356	10	266	1480	1480	1480	1480	36-2050-0806-30	
10x4	145	66	11	273	11	284	1480	1480	1480	1480	36-2050-1004-30	
10x6	200	91	14	356	12	297	1480	1480	1480	1480	36-2050-1006-30	
10x8	270	122	17	419	12	316	1480	1480	1480	1480	36-2050-1008-30	
12x4	175	79	11	273	12	316	1480	1480	1480	1480	36-2050-1204-30	
12x6	245	111	14	356	13	328	1480	1480	1480	1480	36-2050-1206-30	
12x8	320	145	17	419	14	348	1480	1480	1480	1480	36-2050-1208-30	
12x10	420	191	20	508	15	375	1480	1480	1480	1480	36-2050-1210-30	

尺寸仅供参考。如需实际尺寸，请咨询工厂。

对于没有列出的尺寸请咨询工厂。

最大允许操作压力 ASME B31.8/.5 1480PSI AT -20°F TO +100°F

最大允许操作压力 ASME B31.4/.5 1480PSI AT -20°F TO +100°F

最大允许操作压力 CSA Z662 CAT II*.5 1480PSI AT -20°F TO +100°F

最大允许操作压力 ASME B31.3 1480PSI AT -20°F TO +100°F

符合 NACE MR0175

*CAT II 依据情况而定。Class 1 不低于 -49°F, Class 2 不低于 -64°F, NPS 24 及以上需要冲击试验。



1100.001.07 - pg.4